



Élingues

Liste de contrôle

Les élingues employées dans votre entreprise sont-elles conformes aux règles de sécurité et vos collaborateurs les utilisent-ils correctement?

De nombreux accidents graves sont dus à des sangles, des élingues, des chaînes, des cordages et des points de suspension défectueux ou au non-respect des consignes d'utilisation du matériel employé.

Les principaux dangers sont:

- être heurté par une charge suspendue qui oscille, bascule ou tombe
- tomber ou trébucher lors de la mise en place ou du retrait d'une élingue
- être blessé aux mains et aux pieds lors de la dépose de la charge

Cette liste de contrôle vous permettra de mieux maîtriser ces dangers.

1. Répondez aux questions de la liste de contrôle.

Si vous avez répondu «non» ou «en partie» à une question, des mesures s'imposent. Veuillez les noter à la dernière page. Si une question ne s'applique pas à votre entreprise, il y a tout simplement lieu de la barrer.

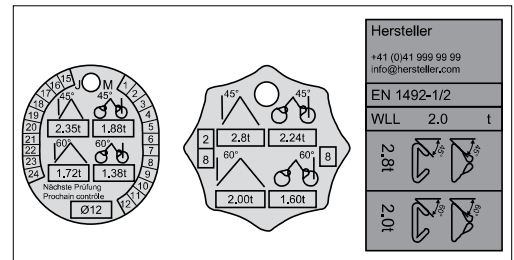
2. Mettez en place les améliorations requises.

Exigences générales

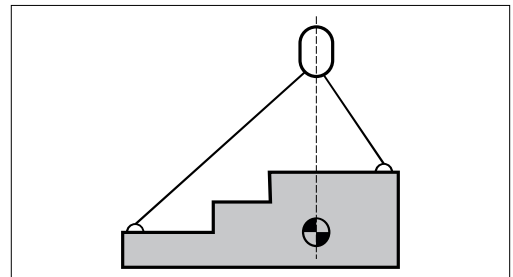
- Des **élingues appropriées** sont-elles disponibles **en nombre suffisant** pour chaque opération de transport au moyen d'un appareil de levage? oui
 en partie
 non
- La **charge maximale d'utilisation** est-elle indiquée de façon claire et précise sur les élingues? (Fig. 1) oui
 en partie
 non
Étiquettes sur les sangles, plaquettes sur les chaînes et les câbles
- Les élingues font-elles l'objet d'un **contrôle visuel** avant chaque utilisation? oui
 en partie
 non
- Les élingues **visiblement défectueuses** sont-elles immédiatement mises de côté et veille-t-on à ce qu'elles ne puissent plus être utilisées? oui
 en partie
 non
- La **maintenance** des élingues est-elle réalisée et documentée selon les indications du fabricant? oui
 en partie
 non
- Les élingues sont-elles entreposées de façon à ne pas être exposées aux **intempéries**? oui
 en partie
 non
Au sec, à l'abri de la pluie, de la neige et du gel

Consignes de sécurité

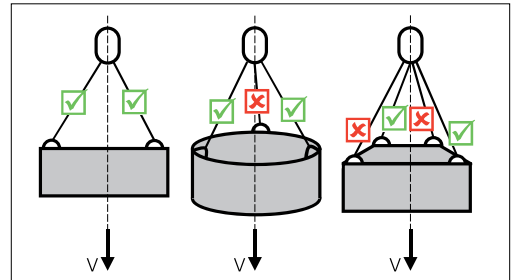
- Les collaborateurs connaissent-ils le **poids** ainsi que le centre de gravité et les points d'ancrage de chaque charge? oui
 en partie
 non
Ex.: pesage, calcul, poids indiqué sur la charge
- Les **charges asymétriques** (centre de gravité décentré) sont-elles correctement élinguées? (Fig. 2) oui
 en partie
 non
- Lorsqu'on **utilise plusieurs chaînes ou cordages**, tient-on compte du fait que la charge totale n'est supportée que par deux brins? (Fig. 3) oui
 en partie
 non
- Les collaborateurs savent-ils que l'**angle d'inclinaison** entre l'élingue tendue et la verticale ne doit jamais dépasser 60°? (Fig. 4) oui
 en partie
 non
- Les collaborateurs savent-ils que la charge maximale d'utilisation de l'élingue est réduite à 80% **en cas de levage bagué (en nœud coulant)**? (Fig. 5) oui
 en partie
 non



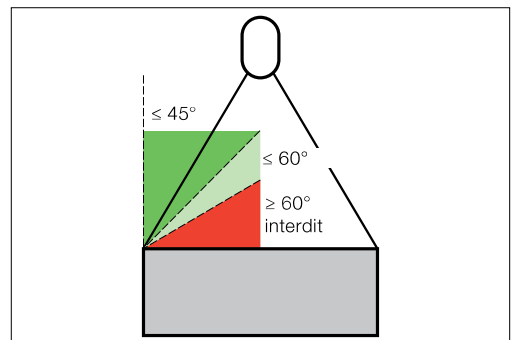
1 Marquage des élingues



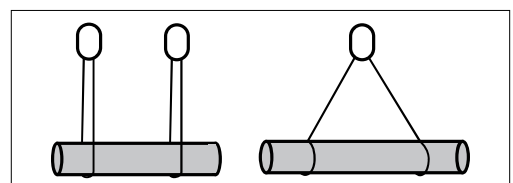
2 En cas de charges asymétriques, chaque brin est sollicité différemment.



3 En cas de charges symétriques, la charge totale est répartie uniquement sur deux brins.



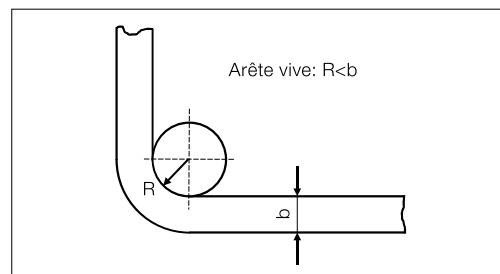
4 Angle d'inclinaison: 60° max.



5 Types d'élingage: à gauche: élingage en panier, à droite: levage bagué

12. Utilise-t-on toujours des protections d'angle pour éviter d'endommager les élingues servant à transporter des charges à **arêtes vives**?
- oui
 en partie
 non

Une arête est dite vive lorsque le rayon R de l'arête est inférieur au diamètre b du câble ou à l'épaisseur de la sangle. (Fig. 6)



6 Les charges à arêtes vives doivent être pourvues de protections d'angle.

13. Les collaborateurs savent-ils qu'il **ne faut jamais nouer des élingues**?
- oui
 en partie
 non

Au besoin, les élingues doivent être assemblées au moyen d'éléments appropriés (Fig. 7).

14. Les **points d'ancrage** des charges sont-ils utilisés conformément à leur destination?
- oui
 en partie
 non

Les anneaux à tige (p. ex. selon DIN 580) subissent souvent des contraintes excessives et il est généralement préférable d'utiliser des anneaux de levage pivotants (Fig. 8).



7 Crochet Joker utilisé pour relier deux élingues rondes

Exigences spéciales

15. Les **câbles** sont-ils intacts?
- Plaquette disponible, pas de brins cassés, pas de pliures, pas de rouille
- oui
 en partie
 non

16. Les **chaînes** sont-elles intactes?
- Plaquette disponible, pas d'entaille, pas de détérioration mécanique, pas d'usure importante, pas de maillons déformés ou étirés, pas de rouille
- oui
 en partie
 non

17. Les **sangles** et les **élingues** sont-elles intactes?
- Étiquette présente, pas de coupures, pas de coutures défectueuses, etc.
- oui
 en partie
 non

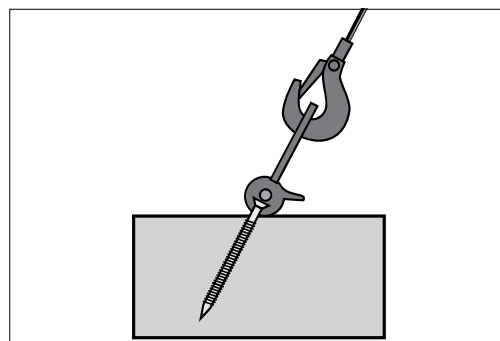


8 Anneau de levage pivotant

18. Garantit-on que les sangles ou **élingues à usage unique** soient éliminées au terme du processus de transport?
- oui
 en partie
 non

Les sangles à usage unique sont exclusivement réservées au manutentionnement des marchandises (de l'usine jusqu'à l'utilisateur final). Au terme du processus de transport, elles doivent être détruites et éliminées.

19. Les **ancres de levage** sont-elles utilisées selon les indications du fabricant? (Fig. 9)
- Respecter la notice d'instructions du fabricant et la mettre à disposition sur le lieu d'intervention.
- oui
 en partie
 non



9 Utiliser les ancres de levage selon les indications du fabricant.

20. Les **points d'ancrage** et les **accessoires** sont-ils conçus de manière à ne pas pouvoir se décrocher d'eux-mêmes?
- Pas d'esses de levage ouverts, utiliser des crochets avec linguets de sécurité (Fig. 10).
- oui
 en partie
 non



10 Esse avec linguet de sécurité

Instruction

21. Tous les collaborateurs qui élinguent des charges sont-ils **formés et instruits**?
- oui
 non
- Voir questions 7 à 14

Informations complémentaires

- Élingage de charges, www.suva.ch/88801.f
- www.suva.ch/grues

